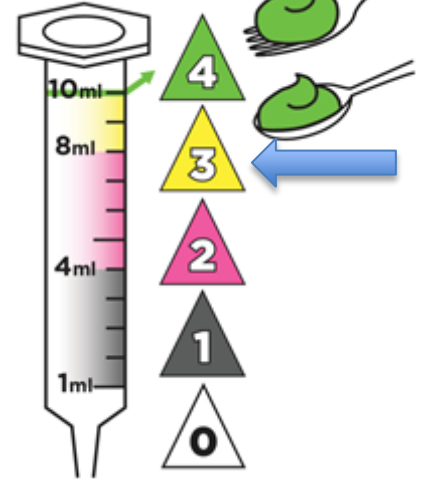


Livello 4: utilizzare I test di inclinazione della forchetta/cucchiaino IDDSI

TEST DI FLUSSO IDDSI



DENSO

Uso di Liquidi Densi di Livello 3 per Adulti

Qual è questo livello di Densità?

Livello 3 – Bevande Dense:

- ✓ Può essere bevuto da una tazza o assunto con un cucchiaino
- ✓ Serve un po' di sforzo per berli attraverso una cannucchia di diametro ampio
- ✓ Hanno una consistenza liscia senza grumi, fibre o semi

Perchè questo livello di Densità viene utilizzato per gli Adulti?

Livello 3 le bevande dense possono essere utilizzate se il controllo della lingua non è abbastanza buono per gestire bevande leggermente dense o liquido. Le bevande dense lasciano più tempo alla lingua per "tenere e spostare" la bevanda. E' meglio prendere questa bevanda da una tazza o usando un cucchiaino.

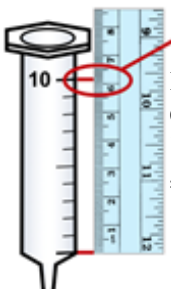
Come misuro il mio liquido o bevanda per assicurarmi che sia di livello 3 Denso?

E' più sicuro misurare bevande dense utilizzando il Test di Flusso IDDSI e il Test della Forchetta IDDSI. Questi test misurano la densità di un liquido in base alla velocità con cui scorre attraverso una siringa da 10 ml in 10 secondi e alla velocità con cui scorre attraverso i rebbi di una forchetta. IDDSI consiglia di utilizzare una siringa da 10 ml per verificare di avere il livello di densità corretto utilizzando le seguenti istruzioni. Per liquidi di Livello-3 Densi, *non devono rimanere meno di 8 ml* nella siringa dopo 10 secondi di flusso. Il tuo medico potrebbe darti un numero specifico compreso tra 8-10ml a cui mirare. Usando il Test della Forchetta IDDSI, il liquid dovrebbe gocciolare lentamente a cucchiainate attraverso i rebbi di

Guarda i video del Test di Flusso IDDSI al www.IDDSI.org/framework/drink-testing-methods/

Prima di testare....

E' *necessario controllare* la lunghezza della siringa perché ci sono differenze nelle lunghezze delle siringhe. La siringa dovrebbe essere simile a questa



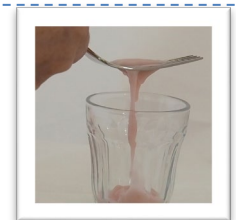
Lunghezza della scala da 10 ml =61.5mm

TEST DI FLUSSO IDDSI

1. Rimuovi lo stantuffo
2. Coprire l'ugello con il dito e riempire 10ml.
3. Rilasciare l'ugello e via al tempo
4. Stop a 10 secondi

Test di gocciolamento della forchetta IDDSI

Gocciola lentamente a cucchiainate attraverso I rebbi di una forchetta



Destinato esclusivamente a informazioni generali. Si prega di consultare il proprio medico per consigli specifici per le proprie esigenze.

Used with permission from IDDSI www.iddsi.org under Creative Commons Attribution ShareAlike 4.0 International License <https://creativecommons.org/licenses/by-sa/4.0/>

Revision: 28 Feb 2022